



GLS-2000

司法場景調查與都市更新的最佳解決方案



系統效能			
最大有效範圍 (適用反射情況下)			
標註模式	350 m at 90%		
高速模式	210 m at 90%		
怠速模式	210 m at 90%		
單點精度			
距離	3.5 mm (1-150 m), 1 Σ		
角度	6"		
傾斜傳感器			
種類	液態雙軸傾斜傳感器		
範圍	+/- 6'		
目標物偵測精度	50公尺時：3"		
雷射掃描系統			
種類	脈衝 (飛行時間) : 第二代精準掃描科技		
雷射等級	3R (高速/標準模式) : 1M (低電量模式)		
掃描速度 (高速模式)	最高每秒120,000點		
點大小	20公尺時：4 mm (FWHM)		
掃描時間及解析度 (預設10M間隔)			
間距	高速模式	標準模式	低電量模式
50 mm	00:20	00:40	00:34
25 mm	00:53	01:47	01:07
12.5 mm	01:49	03:37	11:56
6.3 mm	07:44	26:44	33:59
3.1 mm	58:29	1:17:44	1:28:34
視野範圍 (每次掃描) 360° (水平) / 270° (垂直)			
彩色數位成像			
廣角	170° (對角線)		
長焦	11.9° (水平) / 8.9° (垂直)		
掃描操控			
操控系統	內建		
顯示	3.5寸觸控式螢幕		
數據儲存	SD記憶卡 (Class 6 或更高)		
硬體及作業環境			
作業溫度	-5°C ~ 45°C		
存儲溫度	-20°C ~ 60°C		
防水防塵等級	IP54		
重量	11公斤 (含電池及基座)		

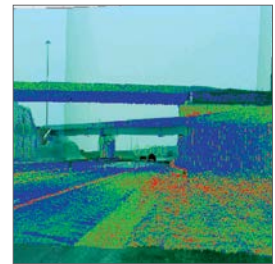
司法場景調查與都市更新的最佳解決方案



- 可自定義式3D掃描
- 最高品質點雲成果及最低噪干擾
- 完整拱門掃描範圍
- 內建軟體搭配簡易操作介面
- 簡易且精準的掃描方式

點雲數據後處理

Topcon的圖形化ScanMaster軟體可支援數據輸入、查看，並完成點雲數據後處理功能。簡單易上手的操作介面提供使用者更多省時、省力的功能選擇，以完成掃描地理座標的測量作業。



擷取目標物

內建的工具讓使用者輕鬆「創建」和「編輯」多線段、防護網、地界及路面等地形。其中的「選取」工具更能有效地標記地面痕跡，例如：低溼地區、輪胎痕、子彈痕等等。



成果相容性高，效率最大化

點雲數據及其成像可輸出為常見的.PTS格式或Topcon .CL3格式，再結合第三方後處理軟體，以縮短每項作業所需的時間。



For more information:
topconpositioning.com/gls-2000

Specifications subject to change without notice.
 ©2016 Topcon Corporation All rights reserved.
 7010-2161 B 2/16